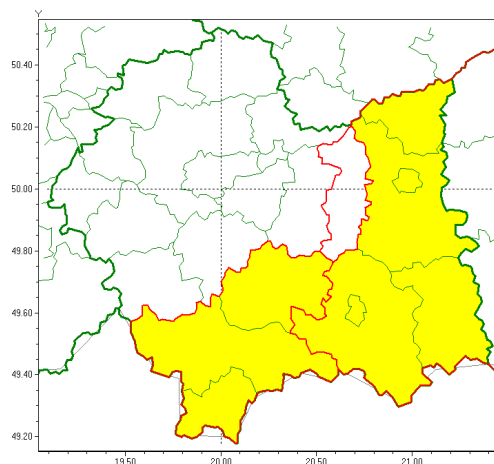




Zasięg ostrzeżeń w województwie

Burze z gradem
2020-09-24 15:12



WOJEWÓDZTWO MAŁOPOLSKIE
OSTRZEŻENIA METEOROLOGICZNE ZBIORCZO NR 224
WYKAZ OBLICZONYCH OSTRZEŻEŃ
o godz. 15:12 dnia 24.09.2020

Zjawisko/Stopień zagrożenia	Burze z gradem/1
Obszar (w nawiasie numer ostrzeżenia dla powiatu)	powiaty: dębowski(93), gorlicki(127), limanowski(114), nowosądecki(131), nowotarski(130), Nowy Sącz(116), tarnowski(96), Tarnów(94), tatrzański(124)
Ważność	od godz. 15:15 dnia 24.09.2020 do godz. 03:00 dnia 25.09.2020
Prawdopodobieństwo	90%
Przebieg	Prognozuje się wystąpienie burz z opadami deszczu miejscami od 20 mm do 30 mm, lokalnie do 40 mm. W czasie burz porywy do 65 km/h. Miejscami grad.
SMS	IMGW-PIB OSTRZEŻENIA: BURZE Z GRADEM/1 małopolskie (9 powiatów) od 15:15/24.09 do 03:00/25.09.2020 deszcz 40 mm, porywy w czasie burz do 65 km/h, lokalnie grad. Dotyczy powiatów: dębowski, gorlicki, limanowski, nowosądecki, nowotarski, Nowy Sącz, tarnowski, Tarnów i tatrzański.
RSO	Woj. małopolskie (9 powiatów), IMGW-PIB wydał ostrzeżenia pierwszego stopnia o burzach z gradem
Uwagi	Brak.
Dyżurny synoptyk IMGW-PIB	Krzysztof Salanyk



Instytut Meteorologii i Gospodarki Wodnej - Państwowy Instytut Badawczy

Centralne Biuro Prognoz Meteorologicznych w Warszawie

01-673 Warszawa ul. Podleńska 61

tel: 22-5694150, fax: 22-8345097

email: synoptyk.kraju@imgw.pl

www: www.pogodynka.pl

Opracowanie niniejsze i jego format, jako przedmiot prawa autorskiego podlega ochronie prawnej, zgodnie z przepisami ustawy z dnia 4 lutego 1994r o prawie autorskim i prawach pokrewnych (dz. U. z 2006 r. Nr 90, poz. 631 z późn. zm.).

Wszelkie dalsze udostępnianie, rozpowszechnianie (przedruk, kopiowanie, wiadomości sms) jest dozwolone wyłącznie w formie dosłownej z bezwzględnym wskazaniem źródła informacji tj. IMGW-PIB.