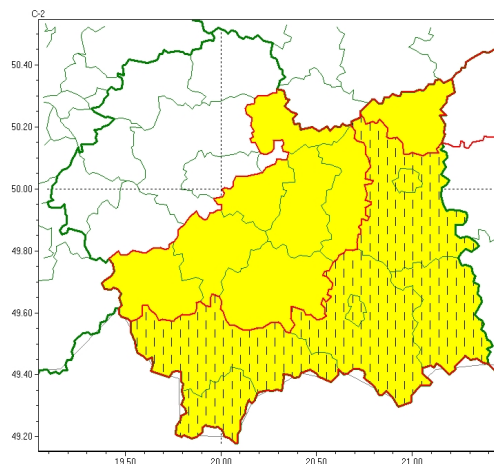




Zasięg ostrzeżeń w województwie

Burze z gradem
2023-08-30 19:58



WOJEWÓDZTWO MAŁOPOLSKIE
OSTRZEŻENIA METEOROLOGICZNE ZBIORCZO NR 259
WYKAZ OBOWIĄZUJĄCYCH OSTRZEŻEŃ
o godz. 19:58 dnia 30.08.2023

Zjawisko/Stopień zagrożenia	Burze z gradem/1 ZMIANA
Obszar (w nawiasie numer ostrzeżenia dla powiatu)	powiaty: gorlicki(112), nowosdecki(115), nowotarski(115), Nowy Sącz(97), tarnowski(93), Tarnów(91), tatrzański(111)
Ważność	od godz. 19:56 dnia 30.08.2023 do godz. 24:00 dnia 30.08.2023
Prawdopodobieństwo	80%
Przebieg	Prognozowane są burze, którym miejscami będą towarzyszyły silne opady deszczu od 20 mm do 30 mm oraz porywy wiatru do 75 km/h. Miejscami grad.
SMS	IMGW-PIB OSTRZEŻENIA: BURZE Z GRADEM/1 małopolskie (7 powiatów) od 19:56/30.08 do 24:00/30.08.2023 deszcz 30 mm, grad, porywy 75 km/h. Dotyczy powiatów: gorlicki, nowosdecki, nowotarski, Nowy Sącz, tarnowski, Tarnów i tatrzański.
RSO	Woj. małopolskie (7 powiatów), IMGW-PIB wydał ostrzeżenie pierwszego stopnia o burzach z gradem
Uwagi	Przedłużenie ważności ostrzeżenia.
Zjawisko/Stopień zagrożenia	Burze z gradem/1
Obszar (w nawiasie numer ostrzeżenia dla powiatu)	powiaty: bocheński(87), brzeski(88), dąbrowski(93), limanowski(98), mylenicki(90), proszowicki(85), suski(104), wielicki(83)
Ważność	od godz. 12:00 dnia 30.08.2023 do godz. 20:00 dnia 30.08.2023
Prawdopodobieństwo	80%



Przebieg	Prognozowane s burze, którym miejscami b d towarzyszy silne opady deszczu od 20 mm do 30 mm oraz porywy wiatru do 70 km/h. Miejscami grad.
SMS	IMGW-PIB OSTRZEGA: BURZE Z GRADEM/1 małopolskie (8 powiatów) od 12:00/30.08 do 20:00/30.08.2023 deszcz 30 mm, grad, porywy 70 km/h. Dotyczy powiatów: boche ski, brzeski, d browski, limanowski, my lenicki, proszowicki, suski i wielicki.
RSO	Woj. małopolskie (8 powiatów), IMGW-PIB wydał ostrze enie pierwszego stopnia o burzach z gradem
Uwagi	Brak.

Opracowanie niniejsze i jego format, jako przedmiot prawa autorskiego podlega ochronie prawnej, zgodnie z przepisami ustawy z dnia 4 lutego 1994r o prawie autorskim i prawach pokrewnych (dz. U. z 2006 r. Nr 90, poz. 631 z pó n. zm.).
Wszelkie dalsze udost pnianie, rozpowszechnianie (przedruk, kopiowanie, wiadomo sms) jest dozwolone wył cznie w formie dosłownej z bezwzgl dnym wskazaniem ró dła informacji tj. IMGW-PIB.