

ZMIANA MIEJSCOWEGO PLANU ZAGOSPODAROWANIA PRZESTRZENNEGO MIASTA SZCZAWNICA DLA OBSZARU JAWORKI 2

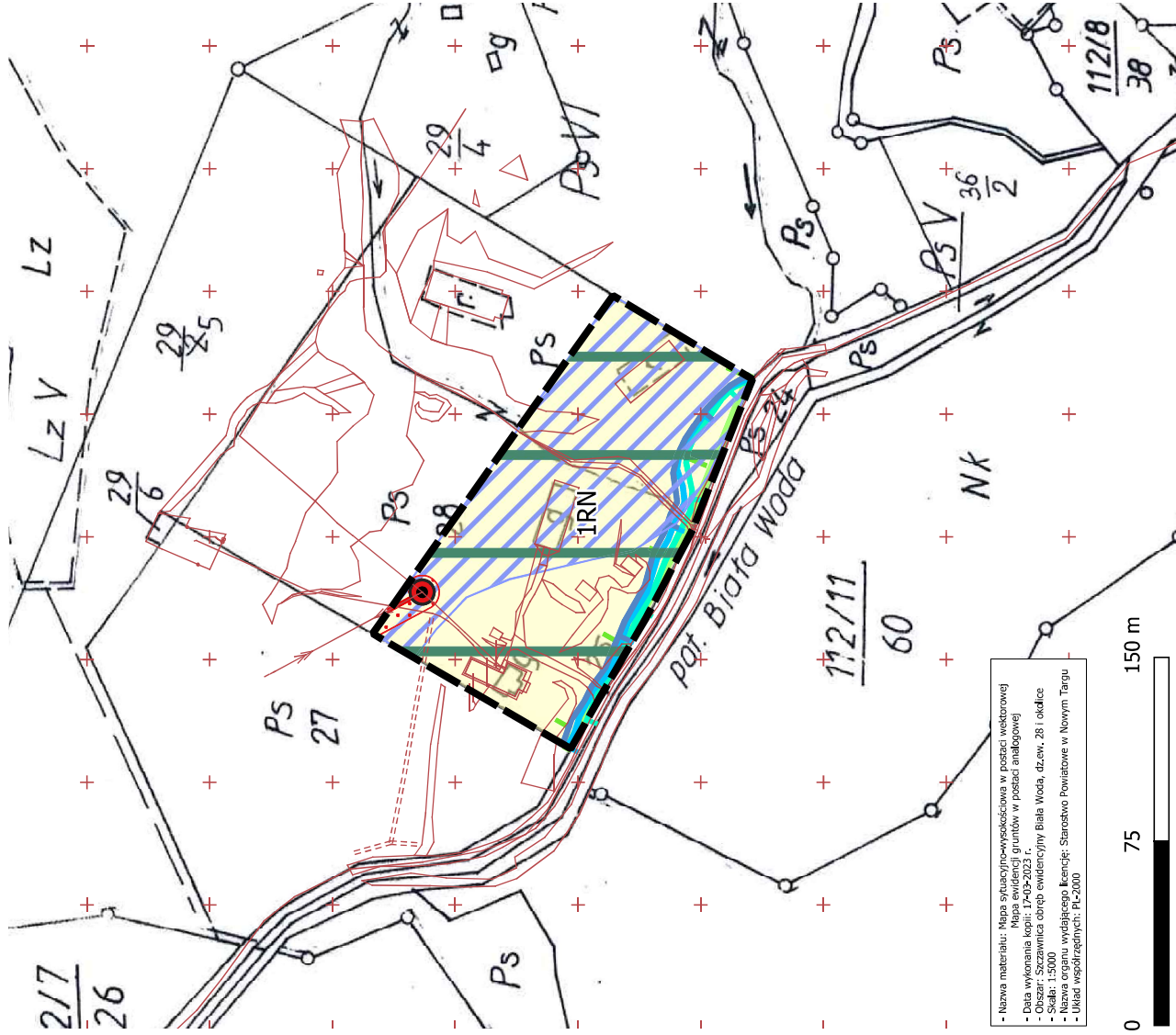
RYСУNEK PLANU - do 2-go wyłożenia do wglądu publicznego

SKALA 1:2000

Załącznik Nr 1
do Uchwały Nr
Rady Miejskiej w Szczawnicy
z dnia



- I. PRZEZNACZENIE TERENÓW**
- 1RN**
TERENY ROLNICTWA Z ZAKAZEM ZABUDOWY
(ZLOKALIZOWANE W OTULINIE REZERWATU PRZYRODY "BIAŁA WODA")
- II. INNE USTALENIA PLANU**
- GRANICA TERENU OBJĘTEGO ZMIANĄ MPZP MIASTA SZCZAWNICA DLA OBSZARU JAWORKI 2
 - OBSZARY SZCZEGÓLNEGO ZAGROŻENIA POWODZIĄ, NA KTÓRYCH PRAWDOPODOBIEŃSTWO WYSTĄPIENIA POWODZI JEST WYSOKIE I WYNOŚCI RAZ NA 10 LAT (Q10%) - WG ISOK
 - OBSZARY SZCZEGÓLNEGO ZAGROŻENIA POWODZIĄ, NA KTÓRYCH PRAWDOPODOBIEŃSTWO WYSTĄPIENIA POWODZI JEST ŚREDNIE I WYNOŚCI RAZ NA 100 LAT (Q1%) - WG ISOK
 - OBSZARY SZCZEGÓLNEGO ZAGROŻENIA POWODZIĄ, NA KTÓRYCH PRAWDOPODOBIEŃSTWO WYSTĄPIENIA POWODZI JEST NISKIE I WYNOŚCI RAZ NA 500 LAT (Q0,2%) - WG ISOK
 - LINIA ELEKTROENERGETYCZNA NAPOWIETRZNA ŚREDNIEGO NAPIĘCIA 15 KV
 - STREFA TECHNICZNA WZDŁUŻ LINII ELEKTROENERGETYCZNEJ NAPOWIETRZNEJ SN
 - STACJA TRANSFORMATOROWA SN/m NAPOWIETRZNA TD SA WRAZ ZE STREFĄ TECHNICZNĄ
 - OSUWISKO NIEAKTYWNE - wg SOPO
- III. OZNACZENIA INFORMACYJNE**
- GRANICA OTULINY REZERWATU PRZYRODY "BIAŁA WODA"
 - POLUDNIOWOMALOPOLSKI OBSZAR CHRONIONEGO KRAJOBRAZU
cały obszar opracowania
 - OTULINA POPRADZKIEGO PARKU KRAJOBRAZOWEGO
cały obszar opracowania
 - NATURA 2000 - SPECJALNY OBSZAR OCHRONY SIEDLISK "MAŁE PIENINY" PLH 120025
cały obszar opracowania



- Nazwa materiału: Mapa sytuacyjno-wycieczkowa w postaci wektorowej
 - Data wykonania kopii: 17-09-2023 r.
 - Obszar: Szczawnica obręb ewidencyjny Biała Woda, dz.ew. 281 ołdica
 - Skala: 1:5000
 - Nazwa organu wydającego: Starostwo Powiatowe w Nowym Targu
 - Układ współrzędnych: PL-2000

- GRANICA TERENU OBJĘTEGO ZMIANĄ MPZP MIASTA SZCZAWNICA
DLA OBSZARU JAWORKI 2
- TERENY UPRAW ROLNICH I LUCYKÓW ZELENICH
- ISTNIĄCE REZERWATY PRZYRODY bez poszerzeń ich zasięgu
w porównaniu z aktualnym stanem (zob. załącznik nr 1 do uchwały nr 10/2023/2023
Rady Miejskiej w Szczawnicy)
- GRANICE POSTŁONIEGO PARKU KRAJOBRAZOWEGO "MAŁE PIENINY"



WYRYS ZE STUDIUM UWARUNKOWAŃ I KIERUNKÓW ZAGOSPODAROWANIA PRZESTRZENNEGO MIASTA I GMINY SZCZAWNICA