

*„Ograniczenie niskiej emisji na terenie Miasta i Gminy Szczawnica – biomasa i paliwa gazowe”  
„Ograniczenie niskiej emisji na terenie Miasta i Gminy Szczawnica – paliwa stałe”*

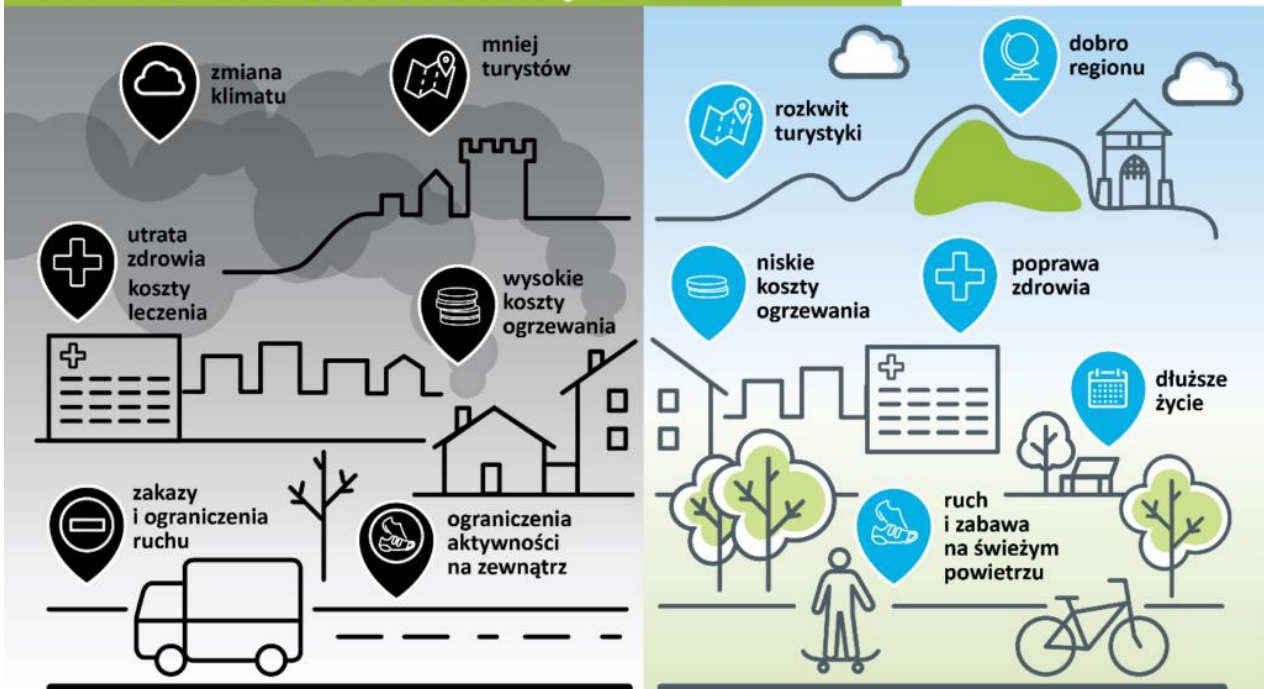
## **DEKALOG ANTYSMOGOWY:**

1. Dbaj o dobro wspólne- czyste powietrze i środowisko. Powietrze nie zna granic, a nasza planeta to wspólny dom dla wszystkich.
2. Gdy zatruwasz świat czynisz zło - każdy zły czyn niesie konsekwencje dla Ciebie i innych. Dbaj o czystość sumienia. Unikaj grzechów ekologicznych.
3. Ograniczaj korzystanie z węgla - jedynie stosując ekologiczne metody ogrzewana swojego domu, możesz zapewnić poprawę stanu powietrza dla swoich bliskich.
4. Inwestuj w nowoczesne technologie-dzięki zastosowaniu odnawialnych źródeł energii i ociepleniu domu, ograniczasz zużycie energii.
5. Wymieniaj oświetlenie na ekologiczne wymieniając tradycyjne żarówki na halogenowe, świetlówki typu lub LED-y, ograniczasz zużycie prądu o ok 62%
6. Ograniczaj korzystanie z samochodu - korzystając np. z roweru lub komunikacji zbiorowej ograniczasz emisję spalin do środowiska.
7. Oszczędzaj zużycie ciepła tylko w pomieszczeniach, w których przebywają współmieszkańcy.
8. Bierz aktywny udział w akcjach ekologicznych - budujesz w ten sposób odpowiedzialną postawę i przekazujesz ją następnym pokoleniom, które będą mogły lepiej dbać o pozostawione im środowisko.
9. Nie bądź obojętny - widząc że ktoś spala śmieci, wywozi je do lasu lub w inny sposób łamie prawo, interweniuj zgłaszając to odpowiednim służbom. Dbasz w ten sposób o wspólny interes społeczny i stan środowiska.
10. Wspieraj sąsiadów i rodzinę pomocnymi radami - doradzając w sprawach wymiany kotła na ekologiczny, czy docieplenie domu, pomagasz przyspieszyć poprawę stanu powietrza.

W kierunku zdrowej atmosfery

## CZY CZYSTE POWIETRZE SIĘ OPŁACA?

*-eko-*  
MAŁOPOLSKA



MAŁOPOLSKA  
W ZDROWEJ ATMOSFERZE



**NIE CZEKAJ ZGŁOŚ SIĘ – WYMIENŃ PIEC!**  
**Urząd Miasta i Gminy Szczawnica ul.**  
**Szalaya 103 pokój 206 tel. 182622203 w 35**  
**Istnieje możliwość wymiany na piec V**  
**klasy spełniających wymagania**  
**Ekoprojektu**