



Instytut Meteorologii i Gospodarki Wodnej - Państwowy Instytut Badawczy

**Biuro Prognoz Meteorologicznych w Krakowie**

30-215 Kraków ul. Piotra Borowego 14

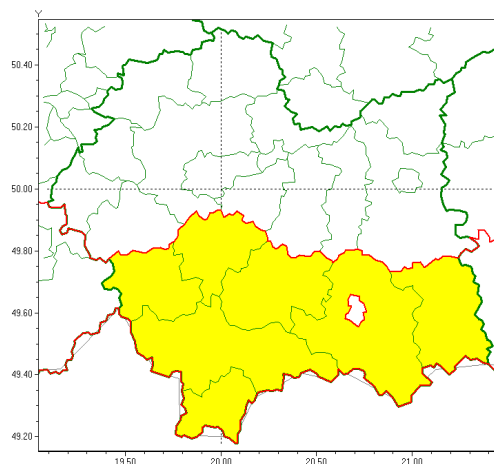
tel: 12-6398150, fax: 12-4251973

email: meteo.krakow@imgw.pl

www: www.imgw.pl

### Zasięg ostrzeżeń w województwie

Opady śniegu  
2021-04-16 01:18



**WOJEWÓDZTWO MAŁOPOLSKIE**  
**OSTRZEŻENIA METEOROLOGICZNE ZBIORCZO NR 89**  
**WYKAZ OBSZARÓW ZUCIANYCH OSTRZEŻENIAMI**  
**o godz. 01:18 dnia 16.04.2021**

Zjawisko/Stopień zagrożenia	Opady śniegu/1
Obszar (w nawiasie numer ostrzeżenia dla powiatu)	powiaty: gorlicki(55), limanowski(48), mylenicki(48), nowosdecki(57), nowotarski(59), suski(52), tatrzański(60)
Ważność	od godz. 06:00 dnia 16.04.2021 do godz. 06:00 dnia 17.04.2021
Prawdopodobieństwo	80%
Przebieg	Prognozowane spadki śniegu powodujące miejscami w obszarach położonych powyżej 500 m n.p.m. przyrost pokrywy śnieżnej o 10 cm do 15 cm.
SMS	IMGW-PIB OSTRZEGA: NIEG/1 małopolskie (7 powiatów) od 06:00/16.04 do 06:00/17.04.2021 przyrost pokrywy 10-15 cm. Dotyczy powiatów: gorlicki, limanowski, mylenicki, nowosdecki, nowotarski, suski i tatrzański.
RSO	Woj. małopolskie (7 powiatów), IMGW-PIB wydał ostrzeżenie pierwszego stopnia o opadach śniegu
Uwagi	Brak.
Dyrektor synoptyk IMGW-PIB	Małgorzata Marcinek

Opracowanie niniejsze i jego format, jako przedmiot prawa autorskiego podlega ochronie prawnej, zgodnie z przepisami ustawy z dnia 4 lutego 1994r o prawie autorskim i prawach pokrewnych (dz. U. z 2006 r. Nr 90, poz. 631 z późn. zm.).

Wszelkie dalsze udostępnianie, rozpowszechnianie (przedruk, kopiowanie, wiadomości sms) jest dozwolone wyłącznie w formie dosłownej z bezwzględnym wskazaniem źródła informacji tj. IMGW-PIB.