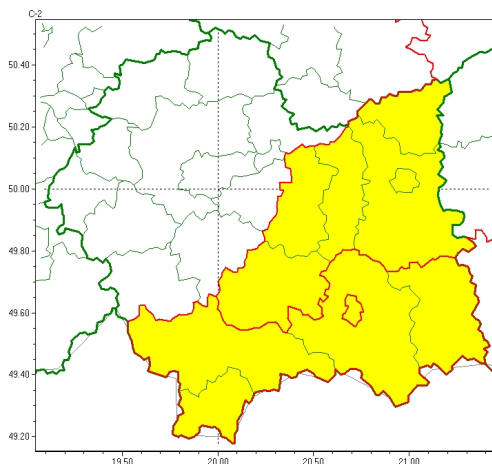




### Zasięg ostrzeżeń w województwie

Burze  
2025-04-22 06:17



**WOJEWÓDZTWO MAŁOPOLSKIE**  
**OSTRZEŻENIA METEOROLOGICZNE ZBIORCZO NR 96**  
**WYKAZ OBOWIĄZUJĄCYCH OSTRZEŻEŃ**  
**o godz. 06:17 dnia 22.04.2025**

Zjawisko/Stopień zagrożenia	Burze/1
Obszar (w nawiasie numer ostrzeżenia dla powiatu)	powiaty: gorlicki(52), nowosądecki(53), nowotarski(58), tatrzański(54)
Ważność	od godz. 12:00 dnia 22.04.2025 do godz. 20:00 dnia 22.04.2025
Prawdopodobieństwo	85%
Przebieg	Miejscami prognozowane są burze, którym będą towarzyszyć silne opady deszczu od 20 mm do 35 mm oraz porywy wiatru do 60 km/h. Możliwy mały grad.
SMS	IMGW-PIB OSTRZEGA: BURZE/1 małopolskie (4 powiaty) od 12:00/22.04 do 20:00/22.04.2025 deszcz 35 mm, porywy 60 km/h, mały grad. Dotyczy powiatów: gorlicki, nowosądecki, nowotarski i tatrzański.
RSO	Woj. małopolskie (4 powiaty), IMGW-PIB wydał ostrzeżenie pierwszego stopnia o burzach
Uwagi	Brak.
Zjawisko/Stopień zagrożenia	Burze/1
Obszar (w nawiasie numer ostrzeżenia dla powiatu)	powiaty: bocheński(36), brzeski(34), dąbrowski(36), limanowski(45), Nowy Sącz(47), tarnowski(34), Tarnów(33)
Ważność	od godz. 13:00 dnia 22.04.2025 do godz. 20:00 dnia 22.04.2025
Prawdopodobieństwo	70%
Przebieg	Miejscami prognozowane są burze, którym będą towarzyszyć silne opady deszczu do około 20 mm oraz porywy wiatru do 60 km/h. Możliwy mały grad.



<b>SMS</b>	IMGW-PIB OSTRZEGA: BURZE/1 małopolskie (7 powiatów) od 13:00/22.04 do 20:00/22.04.2025 deszcz 20 mm, porywy 60 km/h, mały grad. Dotyczy powiatów: bocheński, brzeski, dąbrowski, limanowski, Nowy Sącz, tarnowski i Tarnów.
<b>RSO</b>	Woj. małopolskie (7 powiatów), IMGW-PIB wydał ostrzeżenie pierwszego stopnia o burzach
<b>Uwagi</b>	Brak.

Opracowanie niniejsze i jego format, jako przedmiot prawa autorskiego podlega ochronie prawnej, zgodnie z przepisami ustawy z dnia 4 lutego 1994r o prawie autorskim i prawach pokrewnych (dz. U. z 2006 r. Nr 90, poz. 631 z późn. zm.).

Wszelkie dalsze udostępnianie, rozpowszechnianie (przedruk, kopiowanie, wiadomość sms) jest dozwolone wyłącznie w formie dosłownej z bezwzględnym wskazaniem źródła informacji tj. IMGW-PIB.