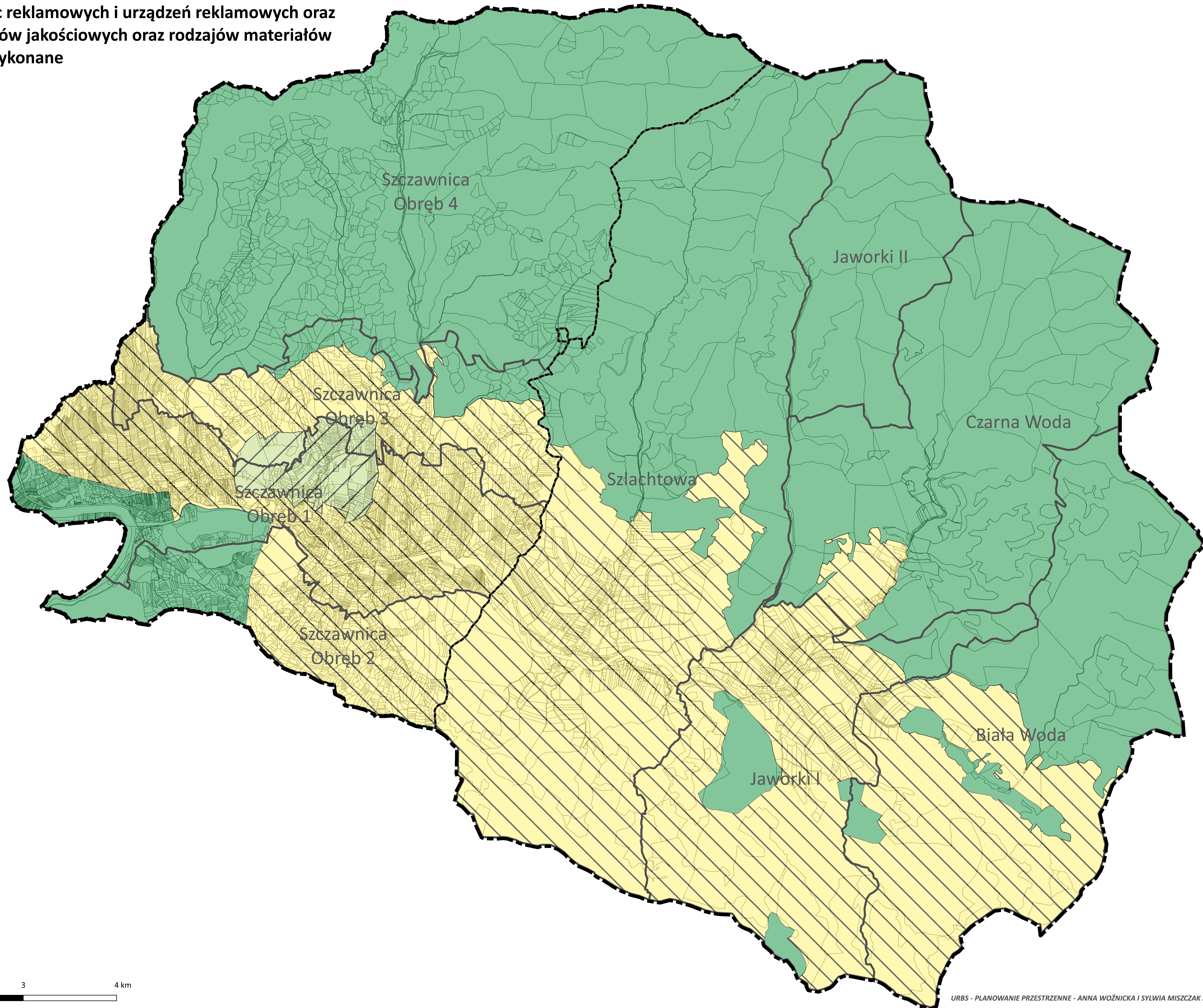









Załącznik graficzny do uchwały w sprawie zasad i warunków sytuowania obiektów małej architektury, tablic reklamowych i urządzeń reklamowych oraz ogrodzeń, ich gabarytów, standardów jakościowych oraz rodzajów materiałów budowlanych, z jakich mogą być wykonane

Załącznik Nr 1
do uchwały Nr
Rady Miejskiej w Szczawnicy
z dnia



Legenda:

-  Granica gminy
-  Granica miasta
-  Szlachtowa Granice i nazwy obrębów
-  Granice działek ewidencyjnych
-  Strefa przestrzenna I
-  Strefa przestrzenna II
-  Strefa przestrzenna III

SKALA 1:20 000

0 1 2 3 4 km